

C O U R A N T C O N T I N U

UNIPOLAIRE

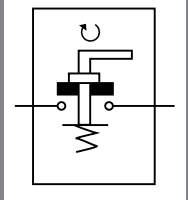


75A - 12V / 24V

848 341 7

- > Clé amovible
- > Capacité maxi = 300A durant 5 secondes
- > Température utilisation : -40°/+85° - IP61
- > Connexion à vis M10
- > Hauteur tout compris : 103 mm
- > Diamètre : 57 mm
- > Diamètre de perçage : 24 mm

NOUVEAU



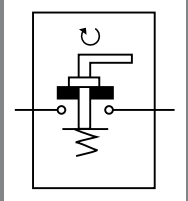
UNIPOLAIRE



100A - 24V

848 325 7

- > Thermostatique
- > Clé amovible
- > Capacité maximum : 500A durant 5 secondes
- > Température utilisation : -40°/+85° - IP4X
- > Connexion à vis M10
- > Hauteur tout compris : 102 mm
- > Diamètre : 58 mm
- > Diamètre de perçage : 24 mm



848 337 0

- > Clé de rechange plastique rouge
- > Sachet de 10 pièces

UNIPOLAIRE

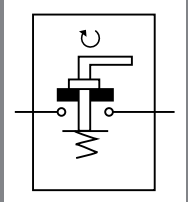


150A - 12V / 24V

848 342 4

- > Capacité maxi = 150A en continu
- > Capacité maxi = 450A durant 330 secondes
- > Capacité maxi = 1000A durant 5 secondes
- > Tension utilisation maxi : 48V
- > Température utilisation : -40°/+85° - IP65
- > Connexion à vis M10
- > Hauteur tout compris : 103 mm
- > Diamètre : 57 mm
- > Diamètre de perçage : 28 mm

NOUVEAU



UNIPOLAIRE

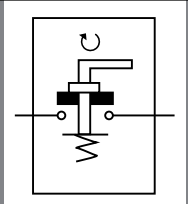


150A - 24V

848 343 1

- > Corps métal zingué
- > Capacité maxi = 150A en continu
- > Capacité maxi = 450A durant 330 secondes
- > Capacité maxi = 1000A durant 5 secondes
- > Tension utilisation maxi : 48V
- > Température utilisation : -40°/+85° - IP65
- > Connexion à vis M10
- > Hauteur tout compris : 110 mm
- > Diamètre : 68 mm
- > Diamètre de perçage : 28 mm

NOUVEAU



C O U R A N T C O N T I N U

UNIPOLAIRE

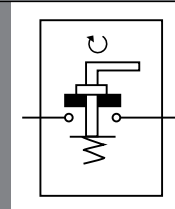


150A - 24V

848 344 8

- > Poignée amovible
- > Capacité maxi = 150A en continu
- > Capacité maxi = 200A durant 6,5 minutes
- > Capacité maxi = 250A durant 3 minutes
- > Température utilisation : -40°/+85° - IP67
- > Connexion cuivre, perçage diamètre 8
- > Hauteur tout compris : 115 mm
- > Diamètre : 58 mm
- > Diamètre de perçage : 24 mm

NOUVEAU
SPÉCIAL BOÎTIER
DE CONTRÔLE



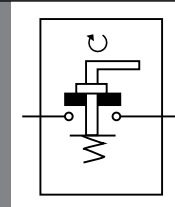
UNIPOLAIRE



150A - 24V

848 334 9

- > Poignée amovible
- > Capuchon PVC
- > Capacité maxi = 1000A durant 5 secondes
- > Température utilisation : -40°/+85° - IP63
- > Connexion à vis M10
- > Hauteur tout compris : 87 mm
- > Diamètre : 77 mm
- > Diamètre de perçage : 24 mm



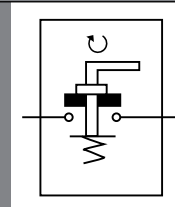
UNIPOLAIRE



250A - 24V

848 333 2

- > Poignée amovible
- > Capuchon PVC
- > Capacité maxi = 2500A durant 5 secondes
- > Température utilisation : -40°/+85° - IP65
- > Connexion à vis M10
- > Hauteur tout compris : 162 mm
- > Dimensions corps : 120,5 x 54 mm



UNIPOLAIRE

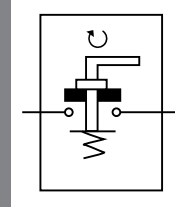


250A - 12V / 24V

848 345 5

- > Poignée amovible
- > Capacité maxi = 2000A durant 5 secondes
- > Température utilisation : -40°/+85° - IP63
- > Connexion à vis M10
- > Hauteur tout compris : 142 mm
- > Dimensions corps : 117 x 33,5 mm

NOUVEAU



C O U R A N T C O N T I N U U

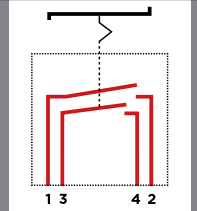
BIPOLAIRE



250A - 24V

848 335 6

- > Poignée amovible
- > Capuchon PVC
- > Capacité maxi = 2500A durant 5 secondes
- > Température utilisation : -40°/+85° - IP66
- > Connexion à vis M10
- > Hauteur tout compris : 150 mm
- > Dimensions corps : 140 mm



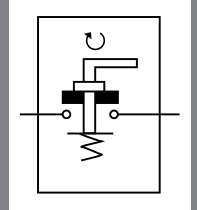
UNIPOLAIRE



300A - 24V

848 322 6

- > Poignée fixe
- > Capacité maxi = 1000A durant 10 secondes
- > Température utilisation : -40°/+85° - IP65
- > Revêtement zinc
- > Connexion à vis M10
- > Hauteur tout compris : 97 mm
- > Diamètres corps : 67,5 mm



UNIPOLAIRE



350A - 24V

848 330 1

Sans circuit auxiliaire

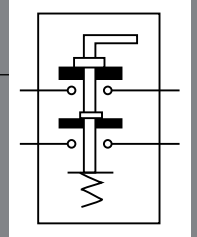
848 331 8

Avec circuit auxiliaire dépendant

848 332 5

Avec circuit auxiliaire indépendant

- > Poignée fixe
- > Capacité maxi = 3500A durant 10 secondes
- > Température utilisation : -40°/+85° - IP67
- > Revêtement zinc
- > Connexion à vis M10
- > Hauteur tout compris : 135 mm
- > Dimensions corps : 92 x 90 mm



ARRÊT D'URGENCE « COUP DE POING »



150A - 24V/48V

848 336 3

- > Capacité maxi = 1000A durant 5 secondes
- > Température utilisation : -40°/+85°
- > Connexion à vis M8
- > Entraxe fixation : 49 mm